

# 非人灵长类细胞分选

## 使用EasySep™更高效地分离细胞



非人灵长类细胞分选从未如此地快捷、简单。使用EasySep™ - 强大的免疫磁珠细胞分选平台, 仅需20分钟即可分离出非人灵长类细胞。分离出的细胞纯度高、未经标记, 且可立即用于下游应用。

### 用于非人灵长类细胞分选的EasySep™试剂盒

细胞类型	产品号 #
T细胞	19581*
CD4 <sup>+</sup> T细胞	19582*
CD8 <sup>+</sup> T细胞	19583*

\*这些试剂盒已经验证, 可用于恒河猴和食蟹猴的PBMCs。

## 定制细胞分选试剂盒

您是否需要分离其他非人灵长类细胞类型?

使用我们的定制细胞分选试剂盒, 从您的样本中获得非人灵长类细胞。

- EasySep™非人灵长类定制正选试剂盒 (产品号 #18809)
- EasySep™非人灵长类定制富集试剂盒 (产品号 #19809)

## 为何使用EasySep™来分离非人灵长类细胞?

**快速而简单。** 仅需20分钟即可从外周血单个核细胞 (PBMCs) 中分离出免疫细胞。

**无柱系统。** 无需分离柱或清洗细胞, 通过简单倾倒温和分离细胞。

**高纯度。** 获得的高纯度细胞可立即用于下游功能性研究。

欲了解详情, 请访问[www.EasySep.com](http://www.EasySep.com)。

## 选择最适合您的细胞分选平台



EasySep™  
手动细胞分选



RoboSep™-S和RoboSep™-16  
全自动细胞分选

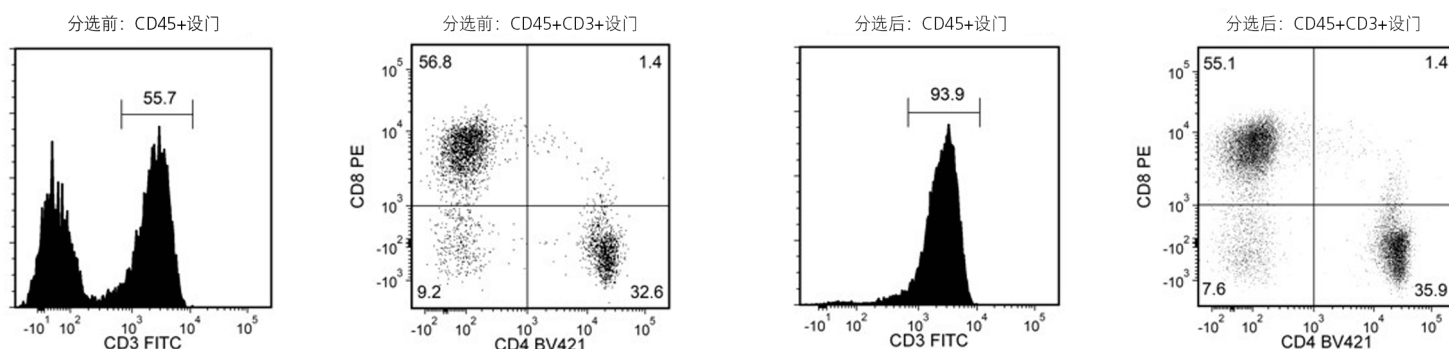
## 工作原理

### 常规的EasySep™非人灵长类细胞分选操作流程（负选）



\*每个试剂盒所需的实际时间取决于使用的磁极和分选流程。

## 高纯度的细胞



### 常规的EasySep™非人灵长类T细胞分选流程

以上示例中，起始样本为恒河猴PBMCs，分选前和分选后T细胞含量（以CD45<sup>+</sup>设门）分别为55.7%和93.9%，且CD4<sup>-</sup>和CD8<sup>+</sup>细胞比例保持不变。

欲了解EasySep™细胞分选试剂盒产品的全部列表，请访问[www.stemcell.com](http://www.stemcell.com)。

版权所有© STEMCELL Technologies Inc. 2021。保留一切权利，包括图形和图像。STEMCELL Technologies和其设计及徽标，以及Scientists Helping Scientists、EasySep和RoboSep均是STEMCELL Technologies Canada Inc.的注册商标。其他注册商标为各自持有人的产权。STEMCELL尽力确保STEMCELL及其供应商提供的信息正确无误，对此类信息的准确性或完整性不作任何保证或声明。

产品仅供研究使用。除非另行说明，不可用于人或动物的诊断或治疗。有关STEMCELL质量控制的更多信息，请参阅[WWW.STEMCELL.COM/COMPLIANCE](http://WWW.STEMCELL.COM/COMPLIANCE)。



微信ID: STEMCELLTech



STEMCELL Technologies China Co. Ltd.

电话: 400 885 9050 E-MAIL: [INFO.CN@STEMCELL.COM](mailto:INFO.CN@STEMCELL.COM) 网站: [WWW.STEMCELL.COM](http://WWW.STEMCELL.COM)

文档号 #29943CN 版本 3.1.1 2021年06月