

EasySep™人PSC来源的心肌细胞富集试剂盒

可处理 2.5×10^8 个细胞

产品号 #17965

负选

文档号 #10000029456 | 版本00



Scientists Helping Scientists™ | WWW.STEMCELL.COM

电话: 400 885 9050

E-MAIL: INFO.CN@STEMCELL.COM

产品介绍

通过免疫磁珠负选从培养的细胞中分离未被磁珠标记且高纯度的人多能干细胞 (PSC) 来源的心肌细胞。

- 操作简单、快捷
- 纯度高达99%
- 分选得到的细胞不带标记

该试剂盒通过使用识别细胞特异性表面标志物的抗体来去除非心肌细胞。非目的细胞用抗体和磁珠标记，并通过EasySep™磁极进行无柱分选。目的细胞被简单地倾出。分选后的细胞可立即用于下游应用，例如流式细胞术、培养或 DNA/RNA 提取。

包含组分

组分名称	组分号#	规格	储存方式	效期	成分
EasySep™人PSC来源的心肌细胞富集抗体混合物	17965C	1 x 0.5 mL	2 - 8°C 储存，勿冷冻。	具体效期请见标签。	保存在含2% HPCD和0.1% rHA的PBS中的单克隆抗体混合物。
EasySep™ Dextran RapidSpheres™ 50100磁珠	50100	1 x 1 mL	2 - 8°C 储存，勿冷冻。	具体效期请见标签。	保存在水中的磁珠悬浮液。

HPCD-2-羟丙基-β-环糊精；PBS-磷酸盐缓冲液；rHA-重组人白蛋白

试剂盒组分可在室温 (15 - 25°C) 下运输，但应按照上述说明进行储存。

样本制备

人PSC来源的心肌细胞

使用STEMdiff™心肌细胞解离试剂盒（产品号 #05025）解离人PSC来源的心肌细胞。关于推荐方法的详细信息，请参阅相应的产品说明书（文档号 #21497）。如需更多信息，请访问 www.stemcell.com 或通过 info.cn@stemcell.com 联系我们。

通过预先润湿的70 μm尼龙滤筛（例如：产品号 #27216）过滤细胞悬液去除聚团，以获得最佳结果。制备完成后，将细胞以 2.5×10^7 细胞/mL 的浓度重悬于推荐的缓冲液中。

推荐缓冲液

STEMdiff™ 心肌细胞支持培养基（产品号 #05027）。

使用指南 – EasySep™手动实验流程

请参阅第1页了解样本制备和推荐缓冲液。有关每种磁极的详细使用方法，请参阅表1。

表1. EasySep™人PSC来源的心肌细胞富集试剂盒实验方案

		EASYSEP™ 磁极	
步骤	说明	 EasySep™ (产品号 #18000)	 “The Big Easy” (产品号 #18001)
1	按指定细胞浓度制备样本，样本体积在范围内。	2.5 x 10 ⁷ 细胞/mL 0.1 - 2 mL 若起始样本少于2.5 x 10 ⁶ 个细胞，请使用0.1 mL缓冲液重悬细胞。	2.5 x 10 ⁷ 细胞/mL 0.1 - 8 mL 若起始样本少于2.5 x 10 ⁶ 个细胞，请使用0.1 mL缓冲液重悬细胞。
	将样本添加到所需的试管中。	5 mL (12 x 75 mm) 聚苯乙烯流式管 (如: 产品号 #38007)	14 mL (17 x 95 mm) 聚苯乙烯流式管 (如: 产品号 #38008)
2	在样本中加入富集抗体混合物。	50 µL/mL 样本	50 µL/mL 样本
	混匀并孵育。	室温孵育5分钟	室温孵育5分钟
3	涡旋振荡RapidSpheres™磁珠。 注意：磁珠应呈均匀分散状态。	30秒	30秒
4	将RapidSpheres™磁珠加到样本中。	100 µL/mL 样本	100 µL/mL 样本
	混匀并孵育。	室温孵育3分钟	室温孵育3分钟
5	添加推荐的缓冲液，将样本定容至指定体积。通过轻轻上下吹吸2 - 3次来混匀。	定容至2.5 mL	<ul style="list-style-type: none"> 若样本 < 4 mL，定容至5 mL 若样本 ≥ 4 mL，定容至10 mL
	将试管（不加盖）放入磁极中并孵育。	室温孵育3分钟	室温孵育5分钟
6	拿起磁极，以一个连续的动作翻转磁极和试管*，倾倒入清液至一个新的试管中。	使用新的5 mL流式管	使用新的14 mL流式管
7	从磁极中取出试管，然后将新试管（不加盖）放入磁极中孵育。	室温孵育3分钟	室温孵育5分钟
8	拿起磁极，以一个连续的动作翻转磁极和试管*，倾倒入清液至一个新的试管中。	分选后的细胞可立即用于下游应用	分选后的细胞可立即用于下游应用

RT - 室温 (15 - 25°C)

* 保持磁极和流式管倒置 2 - 3秒，然后恢复直立。不要摇晃或擦拭掉仍可能挂在管口的任何液滴。

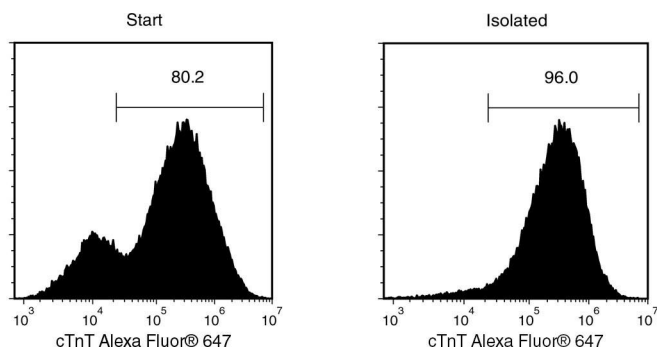
注意事项和提示

纯度评估

要通过流式细胞术评估人心肌细胞的纯度，请使用以下流式抗体：

- 抗人心肌肌钙蛋白T（cTnT）抗体

实验数据



起始样本为使用STEMdiff™心肌细胞分化试剂盒（产品号 #05010）分化的1C细胞系，富集后的cTnT+细胞含量通常为 $92.5 \pm 7.6\%$ （平均值 \pm 标准差，使用紫色EasySep™磁极）。在上述实验中，起始样本和分选后的目的细胞纯度分别为80.2%和96.0%。

产品仅供研究使用。除非另行说明，不可用于人或动物的诊断或治疗。若想了解更多关于产品质量和合规的信息，请访问WWW.STEMCELL.COM/COMPLIANCE。

版权所有©STEMCELL Technologies Inc. 2025。保留一切权利，包括图形和图像。STEMCELL Technologies & Design、STEMCELL Shield Design、Scientists Helping Scientists、EasySep、RapidSpheres和STEMdiff是STEMCELL Technologies Canada Inc.的商标。所有商标均为各自所有者所有。STEMCELL尽力确保STEMCELL及其供应商提供的信息正确无误，对此类信息的准确性或完整性不作任何保证或声明。